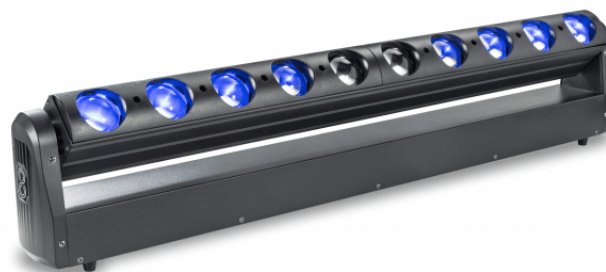


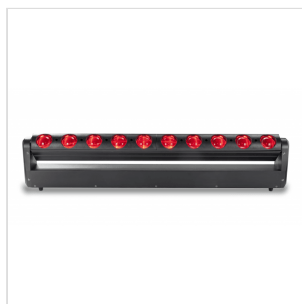
M-LINER 1040

BARRA MOBILE 10 X 40 W LED BEAM CON CONTROLLO PIXEL

M - Liner 1040 è una barra Beam a testa mobile basata su LED ad altissima potenza con un alloggiamento ignifugo elegante e compatto con un movimento TILT fluido, veloce e silenzioso. L'angolo del fascio è di 2° per ogni LED con effetto Beam nitido. È dotato di sorgenti LED RGBW 4 in 1 da 10*40 W con funzionalità di mappatura dei pixel che consente non solo di creare una gamma infinita di variazioni di colore, ma anche di utilizzare ciascun LED dell'array come un pixel per disegnare tutti i tipi di immagini grafiche che cambiano dinamicamente sia nella forma che nel colore. Fornisce effetto otturatore/strobo a velocità variabile, effetto macro colore virtuale, modelli dinamici, modelli statici per i suoi utenti per un facile utilizzo. Viene fornito con tipi di profili canale DMX. M - Liner 1040 supporta DMX, RDM (Remote Device Management).



L'alloggiamento esterno dell'apparecchio è splendidamente bilanciato sulla base di una filosofia di design moderno con una struttura interna estremamente armoniosa per un controllo straordinario. Il corpo scolpito dell' **M - Liner 1040** raggiunge più di un semplice aspetto sorprendente. I morsetti omega con fissaggio a 2*1/4 di giro, disponibili per plug-in verticale e orizzontale, rendono le installazioni facili e veloci. È applicabile per concerti dal vivo su larga scala, produzioni televisive, road show, club, ecc.



M-LINER 1040

BARRA MOBILE 10 X 40 W LED BEAM CON CONTROLLO PIXEL



Controllo DMX-512 e unknown

M-LINER 1040

BARRA MOBILE 10 X 40 W LED BEAM CON CONTROLLO PIXEL

IN EVIDENZA



CONTROLLO INDIPENDENTE DEI PIXEL

**270° RISOLUZIONE FLUIDA, VELOCE E
PRECISA PER IL MOVIMENTO TILT CON
FUNZIONAMENTO A BASSA RUMOROSITÀ**



M-LINER 1040

BARRA MOBILE 10 X 40 W LED BEAM CON CONTROLLO PIXEL



2,° BEAM ANGLE

M-LINER 1040

BARRA MOBILE 10 X 40 W LED BEAM CON CONTROLLO PIXEL

DETTAGLI DEL PRODOTTO

CARATTERISTICHE PRINCIPALI

10 x 40W 4-IN-1 RGBW LED ad alta efficienza con vita utile di 50000H

Fascio Beam a 2 °

Dimmer lineare LED 0-100% uniforme e con controllo fine

Effetto strobo ad alta velocità 0-20Hz con velocità variabile

Sofisticato sistema a 4 colori RGBW

Funzionalità di mappatura dei pixel con ciascun LED controllabile individualmente

Effetto Sharp Beam

Macro colore e PATTERN preimpostati con velocità variabile

Opzioni di colore di primo piano e Sfondo preimpostate per PATTERN

Flicker free per utilizzo in TV e FILM

PAN e TILT alta efficienza 8/16 bit, reset fotoelettrico e correzione automatica degli errori

DMX512 con modalità RDM / Master-Slave / Auto / Sound

Sistema di raffreddamento con ventola autoregolante ad alta efficienza e bassa rumorosità

SPECIFICHE

| | |
|-----------------------------|---|
| Lampada | 10 x 40W 4-IN-1 RGBW LED ad alta efficienza |
| Durata del LED | 50000 ore |
| Tensione di ingresso | AC100-240V 50/60Hz |
| Consumo energetico | 960W |

M-LINER 1040

BARRA MOBILE 10 X 40 W LED BEAM CON CONTROLLO PIXEL

| | |
|---|--|
| Modalità di controllo | DMX512, Master/slave, Suono, Modalità automatica, RDM |
| Modalità canali DMX | 7/13/43 canali |
| Angolo del Beam | 2° |
| Dimmer | Sistema lineare a LED 0-100% uniforme e con controllo fine |
| Messa a fuoco | Motorizzato ad alta risoluzione |
| Scansione | risoluzione fluida e precisa Tilt a 16 bit e 270° |
| Strobo | alta velocità 0-25T/sec |
| Display | display LED con 4 pulsanti di controllo |
| Colori | Gestione sofisticata dei 4 colori RGBW misti |
| Pixel mapping | disponibile con ogni LED controllabile singolarmente |
| Preset | macro colore , pattern , primo piano e sfondo con velocità variabile |
| Lente | acrilico ad alta efficienza |
| Alloggiamento | plastica e alluminio ignifuga |
| Temperatura interna di funzionamento | 0 ÷ 40°C |
| Dimensioni (LxPxA) | 1000 (L) * 283.7 (P) * 230 (A) mm |
| Peso | 13.6 kg |
| Dimensioni imballo (LxPxA) | 1300 (L) * 290 (P) * 380 (A) mm |
| Peso imballo | 25.5 kg |