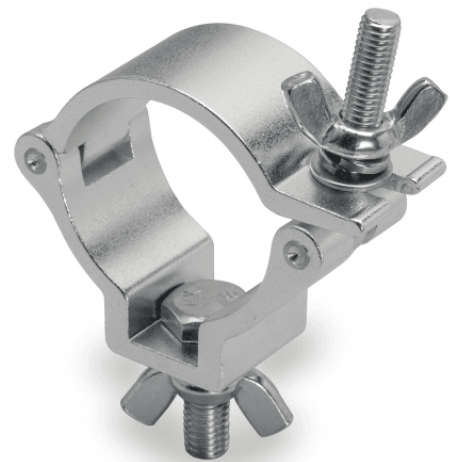


SLH50-10A

ADATTATORE IN ALLUMINIO PER TUBI 50 MM – 30 MM LARGO

Adattatore per tralici con 50mm di sezione. Carico massimo
50kg.



SLH50-10A

ADATTATORE IN ALLUMINIO PER TUBI 50 MM – 30 MM LARGO

DETTAGLI DEL PRODOTTO

CARATTERISTICHE PRINCIPALI

Larghezza: 30 mm

Carico Massimo Applicabile: 50 kg

Diametro Tubo: Ø50 mm

Materiale: Lega di Alluminio 6061-T6

Accessori: Bullone ad occhiello M12, rondella piatta e dado con alette

Finitura: Lucido

Colore: Alluminio