

HLV-391

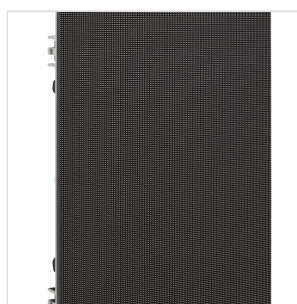
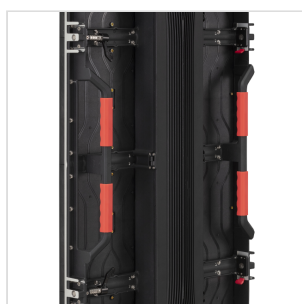
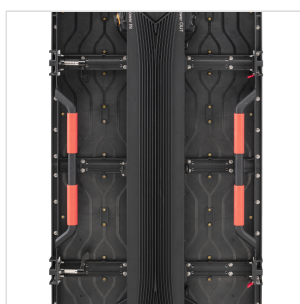
MODULO PER SCHERMI LED componibili passo 3.91 MM

La **Serie Crystal** completa la gamma di soluzioni che Helvia propone ai professionisti del settore AVL. La necessità di avere un video pulito, libero da scomode riflessioni, modulare e compatto, fa degli schermi LED l'arma preferita da installatori e service di tutto il mondo.

HLV-391 è la scelta giusta per le applicazioni che richiedono un'uscita video chiara e intelligibile, ma anche facile da installare e durevole nel tempo.

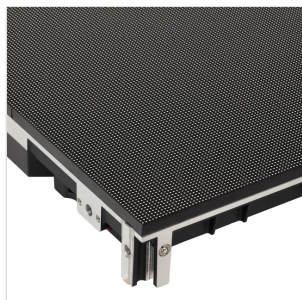
I LED Nationstar 1921 sono diventati uno standard di qualità per la categoria e la cura dei dettagli, caratteristica tutta italiana, rende l'HLV-391 ideale per le situazioni più difficili. Con un angolo di dispersione di 140 ° HLV-391 non teme grandi aree, dalla sala conferenze alla piazza della città.

Disponibile con **trattamento IP65** per uso esterno e nelle soluzioni Montagna e Spiaggia, con alimentatori ottimizzati per gli ambienti più estremi.



HLV-391

MODULO PER SCHERMI LED componibili PASSO 3.91 MM



HLV-391

MODULO PER SCHERMI LED COMPONIBILI PASSO 3.91 MM

DETTAGLI DEL PRODOTTO

CARATTERISTICHE PRINCIPALI

Modulo LED passo 3.91 mm per uso interno ed esterno

Robusto e facile da installare

Telaio in alluminio

SPECIFICHE

Passo pixel	3.91mm
Tipologia LED	Nationstar 1921
Configurazione LED	SMD 3in1 RGB
Luminosità	6000nits/sqm (automatica)
Densità pixel	65.536 pixels/sqm
Dimensioni modulo	W250mm x H250mm x D100mm
Numero di Tile per Modulo	2x4
Dimensioni Cabinet	W500mm x H1000mm
Pixels per Tile	128x256 dots
Area del Cabinet	0,5sqm
Peso del Cabinet	14,5 Kg
Distanza di visione consigliata	>3m
Materiale del Cabinet	Die-Cast Aluminum
Manutenzione	Back

HLV-391

MODULO PER SCHERMI LED COMPONIBILI PASSO 3.91 MM

Angolo di visione	140°
Temperatura colore	2000-9300K
Durata LED	>100.000 hrs
Probabilità di difetti	1/10.000 pixels
Rapporto di contrasto	5000:1
Consumo elettrico (Massimo)	500W/sqm
Consumo elettrico (Tipico)	250W/sqm