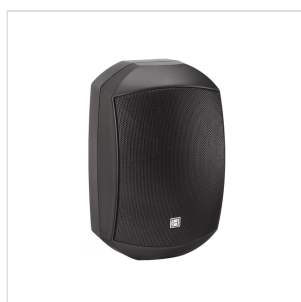


LIDO-530 WPB

COPPIA DI DIFFUSORI 5.25" PASSIVI 2-VIE A PARETE DA ESTERNO, NERO

La serie LIDO è stata pensata per applicazioni e progetti al chiuso e all'aperto in sistemi a tensione costante o a bassa impedenza. Grazie al grado di protezione IP65, ai woofer in Polipropilene, al cabinet sempre in Polipropilene ma resistente ai raggi UV, alle parti metalliche in acciaio inox e alla griglia in alluminio, questi diffusori non temono i rigori di una esposizione agli agenti atmosferici.

I trasduttori custom ad alta escursione garantiscono un suono chiaro e definito, garantendo un livello di qualità audio superiore anche a pressioni sonore elevate. Il selettore di potenza permette di selezionare 3 potenze e adattare il diffusore a reti a 100V o a bassa impedenza. La staffa a C consente di regolare la posizione orizzontale (+55°/-55°) e verticale (+20°/-20°).



LIDO-530 WPB

COPPIA DI DIFFUSORI 5.25" PASSIVI 2-VIE A PARETE DA ESTERNO, NERO

IN EVIDENZA



TRASDUTTORI RESISTENTI ALLE INTEMPERIE

Woofer e Tweeter a cupola sono realizzati in materiali resistenti all'acqua e all'umidità per consentire l'uso in ambienti esterni esposti a pioggia e umidità. Il tipo e gli spessori dei materiali plastici usati nelle parti esterne dei trasduttori sono comunque stati studiati per mantenere comunque una buona linearità della risposta in frequenza e della risposta dinamica.

DETTAGLI PENSATI PER LA MASSIMA DURATA

Tutti i materiali usati sono pensati per aumentare il ciclo di vita dei diffusori, anche quando installati in ambienti esterni privi di protezioni. Il cabinet e le coperture in gomma sono realizzati in materiale plastico resistente ai raggi UV. La griglia anteriore è in alluminio con trattamento contro gli agenti atmosferici e le viti di fissaggio della staffa per il montaggio a muro sono in acciaio inox.



LIDO-530 WPB

COPPIA DI DIFFUSORI 5.25" PASSIVI 2-VIE A PARETE DA ESTERNO, NERO

DETTAGLI DEL PRODOTTO

CARATTERISTICHE PRINCIPALI

Sistema Passivo a 2-Vie con Potenza di 30W RMS

Grado di protezione IP65 per applicazioni esterne/interne

Cabinet in PP resistente ai raggi UV

Trasformatore per linee a 100V interno

Selettore Power Tap per sistemi a 100 V o bassa impedenza

Staffa a C regolabile in orizzontale e verticale

Cabinet e griglia riverniciabili

SPECIFICHE

Tipo di Altoparlante	Passivo a 2-Vie
Grado di Protezione IP	IP65
Potenza RMS (@ 8ohm)	30W
Potenza a 70V	3.75W – 7.5W – 15W
Potenza a 100V	10W – 20W – 30W
Risposta in frequenza (-10dB)	80Hz-18kHz
Sensibilità (1w@1m)	90dB
Impedenza	8ohm
Woofers	5.25" (135mm), cono in PP
Tweeter	0.5" (13mm), cupola in Mylar

LIDO-530 WPB

COPPIA DI DIFFUSORI 5.25" PASSIVI 2-VIE A PARETE DA ESTERNO, NERO

Struttura esterna	Polipropilene resistente ai raggi UV, riverniciabile
Staffa	Staffa a C con regolazione Pan/Tilt e viti in acciaio inox
Griglia	Alluminio perforato, verniciato a polvere, con tessuto protettivo interno acusticamente inerte, riverniciabile
Colore	Nero
Dimensioni Prodotto (LxPxA)	175 x 156 x 280mm
Peso Netto (unità singola)	2,246 kg
Dimensioni Imballo (LxPxA) (coppia)	428 x 215 x 320 mm
Peso Netto Imballo (coppia)	5,4 kg