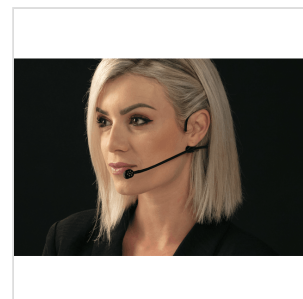
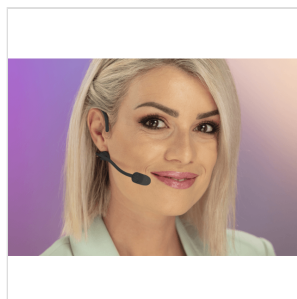
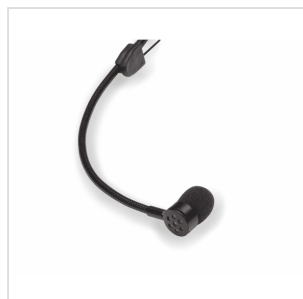
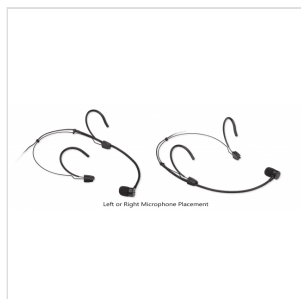


VISAGE-C01E BK MIC. AD ARCHETTO CARDIOIDE, MINI-XLR 3-PIN, NERO (PER SOUNDSATION WF-D190-D290)

Il microfono ad archetto Soundsation Visage C01 è il giusto equilibrio fra eleganza, flessibilità, discrezione e solidità. Permette a cantanti, musicisti, attori, presentatori, professionisti del broadcast di **muoversi liberamente** durante le loro performance e garantire sempre una ripresa accurata della voce.

La risposta in frequenza e la ottima **attenuazione dei plosivi**, permettono di ottenere un timbro caldo e frizzante sulle alte frequenze, senza esagerare con enfattizzazioni poco naturali.



VISAGE-C01E BK

MIC. AD ARCHETTO CARDIOIDE, MINI-XLR 3-PIN, NERO (PER SOUNDSATION WF-D190-D290)

DETTAGLI DEL PRODOTTO

CARATTERISTICHE PRINCIPALI

Capsula elettrete ad alte prestazioni per una qualità audio professionale

Progettato per rispondere a sorgenti audio molto ravvicinate (ottima attenuazione dei suoni fuori asse)

Modello cardioide per ripresa vocale accurata e rumore minimo ambientale

Materiale selezionato impermeabile per la massima durata in qualsiasi applicazione

Braccetto e cavo del microfono facilmente fissabili sull'archetto

Archetto con poggia-orecchi rivestiti in gomma speciale per una perfetta aderenza

Posizionamento del microfono a sinistra o destra in base alle preferenze dell'utente

Disponibile in Nero o Beige

Connettore mini-XLR a 3 pin (per Soundsation WF-D190-D290)

Borsa auricolare per preservare meglio il microfono

Confezione a colori da esposizione

SPECIFICHE

Capsula	Elettrete
Direttività	Unidirezionale
Risposta in Frequenza	45Hz ~ 19.6khz
Sensibilità	-46dBV (\pm 3dB)
Max SPL	125dB
Impedenza di uscita	200 Ω .

VISAGE-C01E BK

**MIC. AD ARCHETTO CARDIOIDE, MINI-XLR 3-PIN, NERO
(PER SOUNDSATION WF-D190-D290)**

Alimentazione	DC 1.5 ~ 9V
Connettore	mini-XLR a 3 pin (per Soundsation WF-D190-D290)
Lunghezza del cavo	1.5m
Colore	Nero
Peso archetto	28g
Dimensione imballo	162 x 122 x 54mm
Peso imballo	190g