

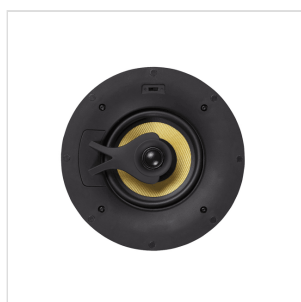
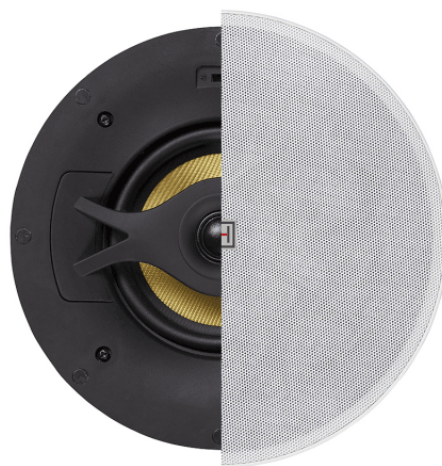
ONDA-540TFW

# ALTOPARLANTE 5.25" HI-FI 2-VIE COASSIALE A BASSA IMPEDENZA DA INCASSO

La serie di diffusori a incasso ONDA nasce per soddisfare tutte quelle installazioni da interno dove sono richieste pressioni sonore e qualità audio superiori ai normali sistemi di diffusione a 70/100V.

I diffusori ONDA sono tutti a bassa impedenza (8ohm), coassiali, con woofer in kevlar, tweeter con cupola in seta, crossover di precisione; in sostanza dei veri e propri diffusori a 2-Vie per applicazioni professionali ma in formato da incasso.

Il look della superficie frontale è minimalista e accattivante, e richiama quello dei monitor di riferimento da studio di registrazione. Il design frame-less, con telaio in ABS nero e griglie magnetiche bianche, rende i diffusori ONDA estremamente discreti. Le griglie, infine, possono essere riverniciate per renderle ancora meno visibili.



ONDA-540TFW

# ALTOPARLANTE 5.25" HI-FI 2-VIE COASSIALE A BASSA IMPEDENZA DA INCASSO

## DETTAGLI DEL PRODOTTO

### CARATTERISTICHE PRINCIPALI

Altoparlante coassiale Hi-Fi a bassa impedenza a 2 vie

Design senza telaio con griglia magnetica

Sistema di montaggio Quick-Fit con 4 viti

40W RMS di Potenza

Woofers a cono in tessuto Kevlar ad alta escursione

Diametro Woofer da 5.25" (135mm)

Tweeter con cupola in seta da 0,76"

Crossover passivo di precisione incorporato

Selettore di attenuazione ad alta frequenza +/- 2 dB

### SPECIFICHE

<b>Tipo di Diffusore</b>	Passivo a 2-Vie, Coassiale
<b>Risposta in Frequenza (-10dB)</b>	65Hz-20kHz
<b>Sensibilità (1W @ 1m)</b>	91dB
<b>Potenza RMS</b>	40W
<b>Impedenza</b>	8 ohm
<b>Woofers</b>	5.25" (135mm), Cono in Kevlar
<b>Tweeter</b>	0.76" (20mm), Cupola in Seta
<b>Attenuatore Alte Freq.</b>	Selettore 2-posizioni (0dB/-2dB)

ONDA-540TFW

# ALTOPARLANTE 5.25" HI-FI 2-VIE COASSIALE A BASSA IMPEDENZA DA INCASSO

<b>Telaio</b>	ABS
<b>Gradi di Protezione IP</b>	IP54 (con altoparlante installato)
<b>Montaggio</b>	Sistema Rapido con 4 viti di fissaggio
<b>Griglia</b>	Griglia "Frameless", Magnetica, Acciaio Perforato con tessuto acusticamente inerte all'interno, Verificabile
<b>Colore</b>	Telaio Nero / Griglia Bianca
<b>Diametro Foro</b>	Ø 194 mm
<b>Dimensioni Altoparlante (LxPxA)</b>	Ø 232 x 88 mm
<b>Peso Altoparlante</b>	1,23 kg
<b>Dimensioni Imballo (LxPxA)</b>	255 x 250 x 92 mm
<b>Peso Altoparlante</b>	1,43 kg