

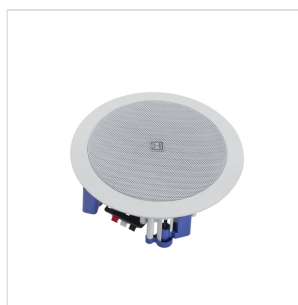
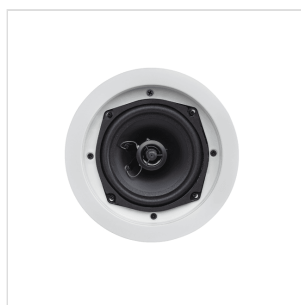
GALA-520XW

ALTOPARLANTE 5.25" 2-VIE COASSIALE DA INCASSO

La serie GALA X offre altoparlanti coassiali potenti e precisi con diametro del woofer da 5,25" a 8", e potenze da 20 W a 40 W RMS. Possono essere utilizzati con amplificatori professionali per linee a 70/100V e offrono un suono trasparente e brillante. Sono quindi adatti per qualsiasi applicazione di diffusione sonora a livelli di volume più elevati.

La struttura degli altoparlanti GALA X è realizzata in ABS di alta qualità. Sono inoltre dotati di tweeter a cupola da 0,5" in mylar, woofer rinforzati in polipropilene e griglia rimovibile in alluminio, che rendono questi altoparlanti adatti ad ambienti umidi.

L'installazione è molto semplice, grazie al sistema di montaggio rapido con 4 viti. Queste viti sono nascoste dietro la griglia e offrono un design elegante e minimalista. I trasformatori di linea integrati consentono l'uso con linee 70 / 100V e offrono due potenze per adattarsi meglio a differenti configurazioni di altoparlanti e potenze degli amplificatori. Sono disponibili in colore bianco, ma possono essere verniciati in qualsiasi colore.



GALA-520XW

ALTOPARLANTE 5.25" 2-VIE COASSIALE DA INCASSO**DETTAGLI DEL PRODOTTO****CARATTERISTICHE PRINCIPALI**

Altoparlante Coassiale a 2-Vie

Woofer da 5,25" (135mm)

20W RMS di Potenza

Woofer in polipropilene ad alta escursione

Tweeter di precisione a cupola in Mylar

Trasformatore per linee a 70/100V incorporato

Sistema di montaggio rapido

Griglia e Cornice riverniciabili

SPECIFICHE

Tipo di diffusore	2-Way Passive, Coassiale
Tipo di Linea	70V/100V
Trasformatore di Linea	Integrato, 2 potenze
Potenze a 100V	10W/20W
Potenze a 70V	5W/10W
Risposta in Frequenza (-10dB)	80Hz-18.5kHz
Sensibilità (1W@1m)	87dB
Woofer	5.25" (135mm), PP cone
Tweeter	0.5" (13mm), cupola in Mylar

GALA-520XW

ALTOPARLANTE 5.25" 2-VIE COASSIALE DA INCASSO

Telaio	PP, verniciabile
Prote zione IP (diffusore montato)	IP54
Montaggio	Sistema a montaggio rapido con 4 viti
Griglia	Acciaio perforato con tessuto acusticamente trasparente all'interno, verniciabile
Colore	Bianco
Dimensione Foro	Ø 172 mm
Dimensioni Prodotto (LxPxA)	Ø 203 x 90 mm
Peso Prodotto	1.0 kg
Dimensioni Imballo (LxPxA)	205 x 95 x 205 mm
Peso Lordo con Imballo	1,1 kg