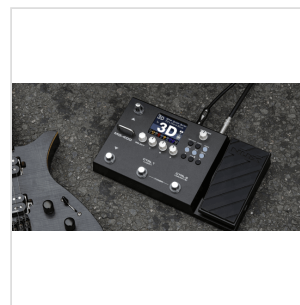
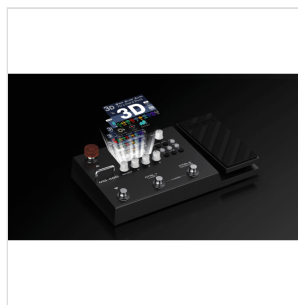


MG-400

PEDALIERA MODELER PER CHITARRA E BASSO

Basato sul suo fratello minore MG-300, MG-400 è un modeler per chitarra e basso che utilizza 2 potenti chip DSP per far lavorare al meglio l'algoritmo White-Box Amp Modeling ad alta definizione (TS/AC-HD) e la tecnologia Core-Image.

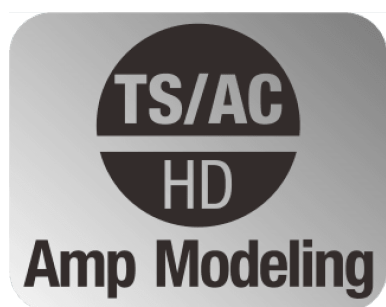
27 amplificatori leggendari, 10 blocchi di segnale mobili, 12 slot IR, blocco P.L flessibile con impostazione dei parametri MIN & MAX, ricco e intuitivo menù di sistema, drum machine & looper, manopola fisica del volume MASTER: MG-400 è ora il modeler con il miglior rapporto qualità-prezzo.



MG-400

PEDALIERA MODELER PER CHITARRA E BASSO

IN EVIDENZA



TS/AC-HD: ALGORITMO WHITE-BOX PER UN AMP MODELING REALISTICO

Quando utilizzi un controllo, questo influenza anche gli altri, esattamente come accade in un circuito analogico. Il NUX TS/AC-HD replica feeling e suonabilità di un amplificatore valvolare.

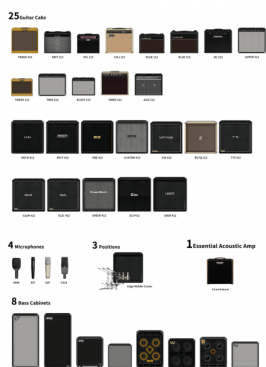
AMPLIFICATORI LEGGENDARI A PORTATA DI MANO

25 amplificatori per chitarra, 1 per basso e 1 per chitarra acustica. Muovi un controllo e ce l'hai sotto le tue dita!



MG-400

PEDALIERA MODELER PER CHITARRA E BASSO



TECNOLOGIA IR PER ELETTRICA, BASSO E ACUSTICA

I 25 IR per cabinet per chitarra inclusi combinano 4 microfoni classici con 3 posizioni. Sono inclusi anche 8 IR per basso e 3 IR per chitarra acustica. Puoi caricare file IR di terze parti utilizzando il software di modifica NUX QuickTone (supporta una frequenza di campionamento fino a 48 kHz).

10 BLOCCHI INDIPENDENTI E FLESSIBILI: NG, CMP, EFX, AMP, IR, EQ, MOD, DLY, RVB, P.L

È possibile spostare liberamente i blocchi di segnale direttamente sull'MG-400 e/o sul software di editing QuickTone, per una flessibilità di utilizzo pari solo alla sua facilità. Proprio come in una vera pedaliera, ma infinitamente più comodo, facile e rapido!



SCHERMO LCD A COLORI DA 2.8" E INTERFACCIA UTENTE INTUITIVA



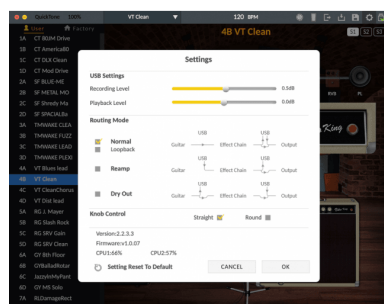
Un'interfaccia intuitiva e un ampio schermo LCD a colori ti permettono di imparare direttamente sull'unità senza bisogno di manuali. Ancora una volta: semplice è meglio.

MG-400

PEDALIERA MODELER PER CHITARRA E BASSO

DRUM & LOOPER

L'MG-400 supporta la sincronizzazione NUX Phrase Loop con il ritmo: scegli il ritmo e registra la tua frase in loop, MG-400 gestirà automaticamente la frase per adattarsi ai BPM del ritmo corrente. Puoi scegliere tra loop STEREO (30 sec.) / loop MONO (60 sec.)



INTERFACCIA USB AUDIO

Puoi davvero fare tutto semplicemente collegando l'unità al PC via USB: registra, reampa o lancia un livestreaming. Senza bisogno di schede audio!

QUICKTONE™ EDITOR

È possibile scaricare l'editor QuickTone™ dalla pagina del prodotto MG-400. Avrai un'interfaccia intuitiva per modificare i parametri, trascinare l'ordine dei blocchi, impostare SCN, salvare patch, caricare patch, esportare patch, caricare IR, impostare il routing USB e CTRL SETTING.



MG-400

PEDALIERA MODELER PER CHITARRA E BASSO

DETTAGLI DEL PRODOTTO

CARATTERISTICHE PRINCIPALI

Doppio processore per Amp modeling con tecnologia NUX TSAC-HD che replica la suonabilità di un vero valvolare

FX di alta qualità con Core Image Technology

25 Amp per chitarra elettrica + 1 per basso elettrico, 1 per chitarra acustica

IR loader + IR di terze parti editabili per chitarra elettrica, basso elettrico, chitarra acustica

10 blocchi indipendenti e posizionabili liberamente (NG, CMP, EFX, AMP, IR, EQ, MOD, DLY, RVB, P.L)

Ampio LCD a colori da 2.8": non ti serve il manuale, impara tutto da qui

Pedale di espressione integrato (Volume/FX)

USB Audio Interface: connessi al PC per registrare, fare reamping e live stream

Drum machine e looper integrati (60 secondi)

Quick Tone editor software per gestire preset e scolpire il suono nel dettaglio

SPECIFICHE

Schermo 2.8" 320x240 color LCD

Alimentazione 9V