

PS22 Lite

INTERFACCIA AUDIO USB PROSTUDIO 2X2 LITE

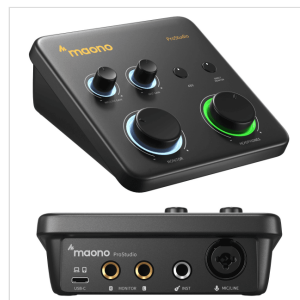
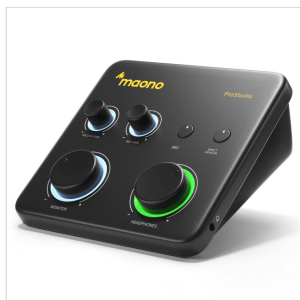
L'interfaccia audio Maono ProStudio PS22 Lite è l'ultima aggiunta alla serie ProStudio.

Con un preamplificatore microfonico che offre fino a 56 dB di intervallo di guadagno, una frequenza di campionamento di alta qualità a 192 kHz/24 bit e una configurazione compatta 2-in/2-out, PS22 Lite offre un suono professionale di livello studio per le tue esigenze di produzione audio e musicale.

Migliora il tuo flusso di lavoro con il software Maono Routing Center Windows, che fornisce l'accesso a quattro canali virtuali e due canali loopback.

Questa versatilità consente a musicisti, podcaster, streamer e creatori di contenuti di massimizzare il loro potenziale creativo.

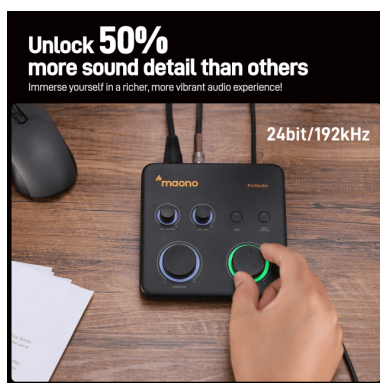
Porta la tua produzione audio a nuovi livelli con PS22 Lite, lo strumento perfetto per catturare una qualità audio eccezionale nella tua applicazione.



PS22 Lite

INTERFACCIA AUDIO USB PROSTUDIO 2X2 LITE

IN EVIDENZA



CATTURA OGNI DETTAGLIO DEL SUONO

L'interfaccia audio MAONO PS22 Lite è perfetta per una ripresa audio di eccellente livello. Progettata per gli appassionati di registrazione e gli streamer, offre una risoluzione a 192 kHz/24 bit e una gamma dinamica di 106 dB per una registrazione ad alta definizione, garantendo un suono chiaro e molto realistico.

IDEALE PER PODCASTER E DOPPIATORI

La connessione XLR dell'interfaccia audio PS22 Lite consente il collegamento di microfoni a condensatore e dinamici con guadagno del preamplificatore di 55 dB e alimentazione phantom da 48 V per un suono caldo e nitido così da essere ideale per podcaster e doppiatori.



PS22 Lite

INTERFACCIA AUDIO USB PROSTUDIO 2X2 LITE

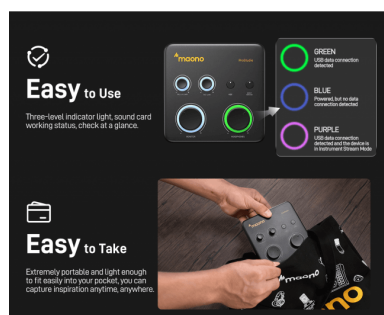


PROGETTATA ANCHE PER CHITARRISTI

L'interfaccia audio PS22 Lite consente a chitarristi e agli appassionati di chitarra di ottenere un suono ricco e realistico. Basterà collegarsi all'ingresso dedicato per strumenti, regolare l'impedenza e accedere agli effetti per chitarra e voce per rendere ogni nota memorabile.

POTENTE SOFTWARE DI ROUTING PROSTUDIO

L'interfaccia audio PS22 Lite è un dispositivo ideale per live streamer ed influencer. Il suo potente software di routing ProStudio offre canali virtuali, loopback e compatibilità con i driver ASIO per una trasmissione flessibile a bassa latenza.



FACILE DA USARE

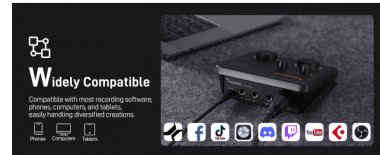
L'interfaccia audio PS22 LITE ha un design compatto ed ergonomico così da poter stare in una mano. Per i nuovi creatori di contenuti e principianti, questa interfaccia audio di tipo plug-and-play offre modalità intuitive per la registrazione, la trasmissione e gli strumenti. Un anello luminoso dinamico mostra l'ingresso audio e il monitoraggio laterale delle cuffie riduce l'ingombro dei cavi, migliorando l'esperienza audio e la creatività per ogni tipologia di utente.

PS22 Lite

INTERFACCIA AUDIO USB PROSTUDIO 2X2 LITE

AMPIA COMPATIBILITÀ

PS22 Lite è compatibile con la maggior parte dei software di registrazione, telefoni, computer e tablet, gestisce facilmente creazioni diversificate



PS22 Lite

INTERFACCIA AUDIO USB PROSTUDIO 2X2 LITE

DETTAGLI DEL PRODOTTO

CARATTERISTICHE PRINCIPALI

Frequenza di campionamento 24 bit/192 kHz

Preamplificatori microfonici con gamma di guadagno fino a 56 dB

Configurazione 2-in/2-out

Driver ASIO

Software di routing avanzato

Quattro canali virtuali e due canali loopback

Interruttore per monitoraggio diretto

Alimentazione tramite bus USB-C

SPECIFICHE

Risposta in frequenza per ingressi microfono	20Hz?20kHz, ± 3 dB
Gamma dinamica per ingressi microfono	104 dB (ponderato A)
Rapporto THD+N per ingressi microfono	0,065%
Rumore Ein per ingressi microfonici	-123 dB (ponderato A)
Livello di ingresso massimo per ingressi microfono	8 dBu
Intervallo di guadagno per ingressi microfono	-6?+50dB
Impedenza per ingressi microfono	2,8 K? ± 30 %
Risposta in frequenza per ingressi Line	20Hz?20kHz, ± 3 dB
Gamma dinamica per ingressi Line	104 dB (ponderato A)
Rapporto THD+N per ingressi Line	0,073%
Livello di ingresso massimo per ingressi Line	12 dBu

PS22 Lite

INTERFACCIA AUDIO USB PROSTUDIO 2X2 LITE

Intervallo di guadagno per ingressi Line	-10?46dB
Impedenza per ingressi Line	4.3K? ±30%
Risposta in frequenza per gli ingressi strumenti	20Hz?20kHz, ±3dB
Gamma dinamica per gli ingressi strumenti	104 dB (ponderato A)
Rapporto THD+N per ingressi strumenti	0,15%
Livello di ingresso massimo per ingressi strumenti	12 dBu
Intervallo di guadagno per ingressi Strumenti	-10?44dB
Impedenza per ingressi Strumenti	100K? ±30%
Risposta in frequenza per l'uscita principale	20Hz?20kHz, ±0.5dB
Gamma dinamica per uscita principale	106dB (ponderata A)
Rapporto THD+N per uscita principale	0,005%
Massimo livello di uscita per uscita principale	6dBu
Impedenza per uscita principale	400? ±30%
Risposta in frequenza per l'uscita cuffia	20 Hz?20 kHz, ±0,5 dB
Gamma dinamica per uscita cuffie	103 dB (ponderata A)
Rapporto THD+N per uscita cuffia	0,0045%
Potenza massima in uscita per uscita cuffia	100 mW
Impedenza per uscita cuffia	10? ±30%
I/O USB	1 connettore USB 2.0 Tipo-C
Alimentazione Phantom	48V, 6mA
Ingresso Alimentazione USB-C	5V
Corrente massima di alimentazione	1A
Connettore di alimentazione	USB Tipo-C