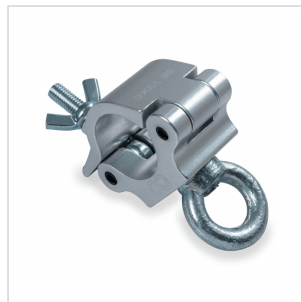


CLCB-53500S

**MORSETTO IN ALLUMINIO CON ANELLO DA 41-53 MM
500 KG**

Morsetto per tralici con sezioni comprese tra 41 e 53 mm.

Carico massimo 500 kg. con Anello



CLCB-53500S

MORSETTO IN ALLUMINIO CON ANELLO DA 41-53 MM 500 KG

DETTAGLI DEL PRODOTTO

CARATTERISTICHE PRINCIPALI

SPECIFICHE

Carico Massimo Applicabile	500 kg
Diametro Tubo	Ø41-53 mm
Materiale	Lega di Alluminio
Finitura	Lucido
Colore	Alluminio
Anello	Alluminio