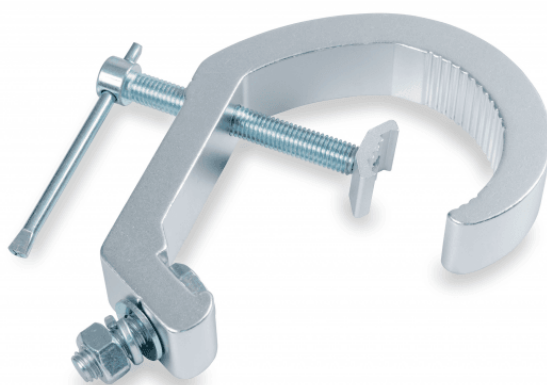


CLC-6570S

MORSETTO IN ALLUMINIO DA 30-65 MM 70 KG

Morsetto per tralici con sezioni comprese tra 30 e 65 mm.

Carico massimo 70 kg.



CLC-6570S

MORSETTO IN ALLUMINIO DA 30-65 MM 70 KG**DETTAGLI DEL PRODOTTO****CARATTERISTICHE PRINCIPALI****SPECIFICHE**

Carico Massimo Applicabile	70 kg
Diametro Tubo	Ø30-65 mm
Materiale	Lega di Alluminio
Finitura	Lucido
Colore	Alluminio