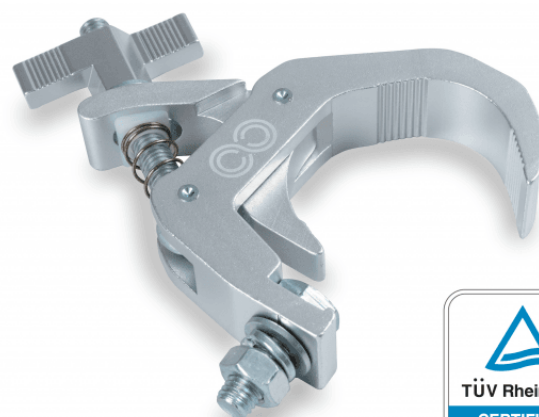


CLC-60100S

MORSETTO IN ALLUMINIO DA 42-60 MM 100 KG

Morsetto per tralicci con sezioni comprese tra 42 e 60 mm.

Carico massimo 100 kg.



CLC-60100S

MORSETTO IN ALLUMINIO DA 42-60 MM 100 KG**DETTAGLI DEL PRODOTTO****CARATTERISTICHE PRINCIPALI****SPECIFICHE**

| | |
|-----------------------------------|-------------------|
| Carico Massimo Applicabile | 100 kg |
| Diametro Tubo | Ø42-60 mm |
| Materiale | Lega di Alluminio |
| Finitura | Lucido |
| Colore | Alluminio |
| Certificazione TUV | Si |