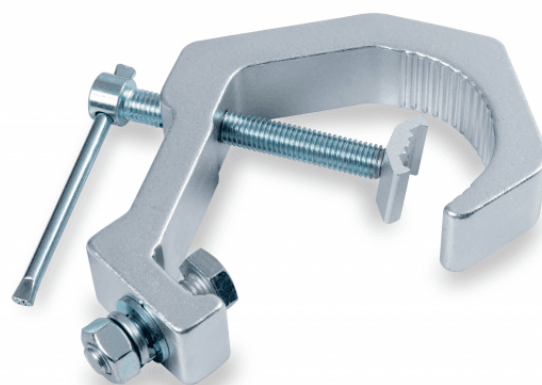


CLC-60150S

**MORSETTO IN ALLUMINIO DA 20-60 MM 150 KG**

Morsetto per tralicci con sezioni comprese tra 20 e 60 mm.

Carico massimo 150 kg.



CLC-60150S

**MORSETTO IN ALLUMINIO DA 20-60 MM 150 KG****DETTAGLI DEL PRODOTTO****CARATTERISTICHE PRINCIPALI****SPECIFICHE**

<b>Carico Massimo Applicabile</b>	150 kg
<b>Diametro Tubo</b>	Ø20 - 60 mm
<b>Materiale</b>	Lega di Alluminio
<b>Finitura</b>	Lucido
<b>Colore</b>	Alluminio