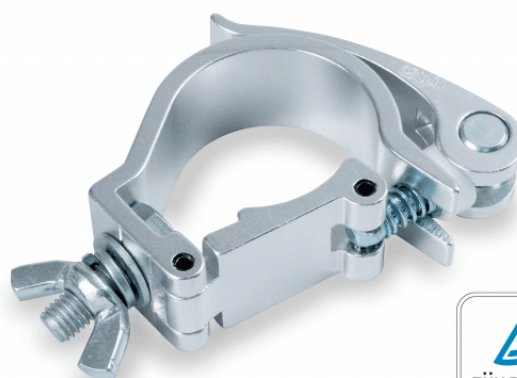


CLCR-50100S

**MORSETTO FISSAGGIO RAPIDO IN ALLUMINIO DA 50
MM 100 KG**

Morsetto fissaggio Rapido per tralicci a sezioni comprese tra 48
e 50 mm. Carico massimo 100 kg.



CLCR-50100S

MORSETTO FISSAGGIO RAPIDO IN ALLUMINIO DA 50 MM 100 KG

DETTAGLI DEL PRODOTTO

CARATTERISTICHE PRINCIPALI

SPECIFICHE

| | |
|----------------------------|-------------------|
| Carico Massimo Applicabile | 100 kg |
| Diametro Tubo | Ø38-60 mm |
| Materiale | Lega di Alluminio |
| Finitura | Lucido |
| Colore | Alluminio |
| Fissaggio Rapido | Si |
| Certificazione TUV | Si |