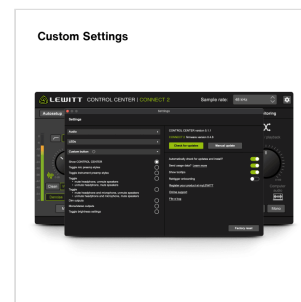
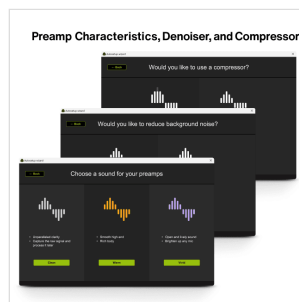
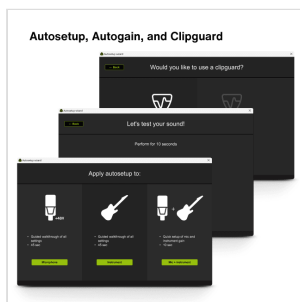
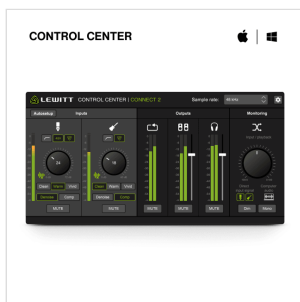
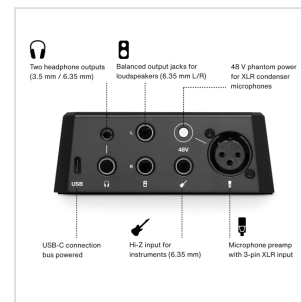


# CONNECT 2 INTERFACCIA AUDIO

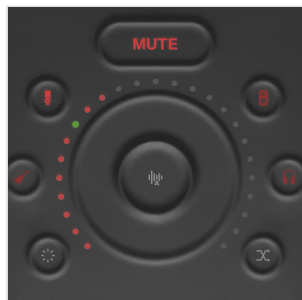
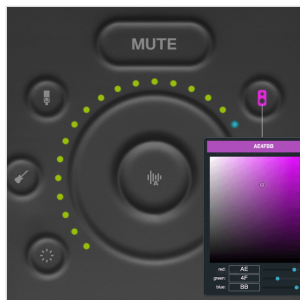
**CONNECT 2** è l'interfaccia audio più facile da usare, in quanto offre tutto ciò che serve per far suonare la tua voce e gli strumenti in modo sensazionale con pochi click.

L'interfaccia utente, basata sul sistema touch, offre controlli intuitivi con un chiaro feedback visivo, comprese le funzioni di mute per tutti gli ingressi e le uscite. L'**Autosetup** trova le impostazioni perfette per voi con l'aiuto di **Clipguard**, **Denoisier**, **Compressore**, e tre iconici suoni di preamplificazione integrati.

Date un tocco personale alla vostra configurazione con i colori dei LED e utilizzate il pulsante **Custom** per le scorciatoie del vostro workflow. La combinazione unica di grande usabilità, funzioni avanzate e specifiche incredibili rende **CONNECT 2** l'interfaccia audio più facile da usare.



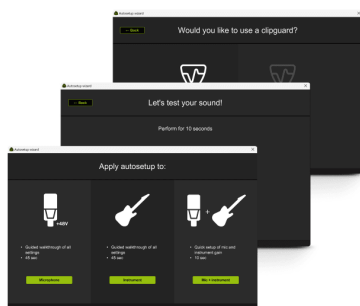
## CONNECT 2 INTERFACCIA AUDIO



## CONNECT 2 INTERFACCIA AUDIO

### IN EVIDENZA

#### Autosetup, Autogain, and Clipguard



### SONORITÀ SENSAZIONALI PER LA VOSTRA VOCE E I VOSTRI STRUMENTI IN POCHI CLICK

**CONNECT 2** offre una qualità del suono impeccabile e strumenti avanzati ma facili da usare, consentendo di ottenere un suono sensazionale con pochi click.

Il preamplificatore microfonico è dotato di 72 dB di guadagno per funzionare con qualsiasi microfono senza bisogno di un booster di segnale. Eseguendo l'**Autosetup**, **CONNECT 2** vi guiderà attraverso un procedimento per ottenere impostazioni e sound perfetti. Per raffinare il vostro sound, il **CONNECT 2** offre tre iconici suoni di preamplificazione: **Clear** per una chiarezza perfetta, **Warm** per un'atmosfera vintage, e **Vivid** per una maggiore definizione. Il **Clipguard** protegge il segnale dalla distorsione, il **Denoiser** analizza il segnale ed elimina il rumore di fondo, mentre il **Compressore** aggiunge potenza e grinta alla voce, proprio come nel vostro disco preferito.

Tutti questi strumenti hanno in comune la combinazione tra semplicità e suono sensazionale: basta un clic. Questa serie di strumenti per la modellazione del suono è ideale per la musica, i podcast e le applicazioni di streaming. Poiché funzionano direttamente sul potente processore di segnale (DSP) del **CONNECT 2**, la latenza è pari a zero.

## CONNECT 2

# INTERFACCIA AUDIO

### INTERFACCIA UTENTE CON TECNOLOGIA TOUCH E SILENZIAMENTO PER OGNI CANALE

**CONNECT 2** è dotata di un'interfaccia utente intuitiva che offre controlli capacitivi touch, per una regolazione fluida dei livelli e una misurazione visiva precisa.

Con la rotella touch al centro, è possibile controllare i livelli degli ingressi microfonici, degli strumenti, delle cuffie e dei monitor. Ogni ingresso e uscita può essere disattivato direttamente sul dispositivo. L'**Autogain** garantisce impostazioni di guadagno perfette dopo un rapido soundcheck. È possibile regolare il segnale di ingresso/riproduzione con qualsiasi rapporto per un monitoraggio a latenza zero. Il pulsante Custom consente di assegnare una delle tante scorciatoie di workflow, come passare rapidamente da una registrazione a uno scenario di monitoraggio, o richiamare il **CONTROL CENTER** con un singolo tocco.



## CONNECT 2 INTERFACCIA AUDIO



### REGISTRATE LA VOSTRA CHITARRA CON UNA NITIDEZZA STRAORDINARIA

Collegate la chitarra all'ingresso Hi-Z e godetevi un segnale di ingresso diretto che cattura fedelmente la vostra performance.

Questo ingresso differenziale funziona con qualsiasi chitarra, dai single coil d'epoca ai moderni humbucker attivi, e il circuito di loop con interruzione di massa consente una maggiore immunità al ronzio. Come per il canale microfonico, il **CONNECT 2** è in grado di impostare automaticamente il guadagno di ingresso dopo aver suonato la chitarra elettrica per qualche secondo.

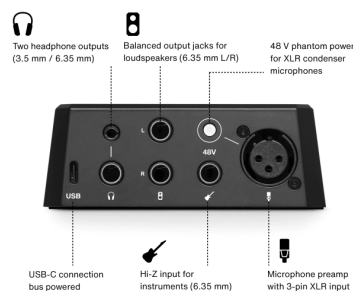
La varietà tonale dei suoni del preamplificatore offre una flessibilità maggiore rispetto ad altre interfacce audio o altre soluzioni DI box disponibili, e il **compressore** di qualità da studio è un ottimo strumento per adattare la dinamica della vostra esecuzione in un solo click.

### GODETEVI IL SUONO AUTENTICO DELLE VOSTRE CUFFIE

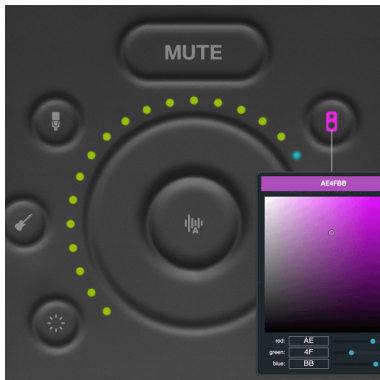
Quando si registra e si mixa, è necessario fidarsi di ciò che si sente.

Le uscite per cuffie a Zero-Ohm della **CONNECT 2** garantiscono un'esperienza di ascolto accurata e conservano la risposta in frequenza delle cuffie.

Quando si utilizzano cuffie da studio ad alta impedenza, è possibile attivare la *modalità ad alta impedenza* dedicata per ottenere la potenza necessaria a pilotarle. Per risparmiare tempo nella ricerca di adattatori, **CONNECT 2** offre un jack per cuffie di entrambe le dimensioni.



## CONNECT 2 INTERFACCIA AUDIO



### UN TOCCO ORIGINALE CON I COLORI PERSONALIZZABILI DEI LED

È possibile adattare rapidamente l'interfaccia al setup, al proprio brand e all'ambiente in cui ci si trova, modificando la luminosità e i colori dei LED. È anche possibile modificare e personalizzare il colore della barra di monitoraggio, dell'indicatore di riduzione del guadagno e delle icone dei canali.

### STREAMING E LOOPBACK SEMPLIFICATI

Il canale loopback, facile da usare, consente di catturare l'audio di riproduzione del computer. Si basa sul DSP della **CONNECT 2** e funziona indipendentemente dal software. È perfetto per lo streaming, la registrazione di campioni, le chiamate Zoom o per suonare seguendo il vostro YouTuber preferito.

Grazie alle opzioni di mappatura dei canali di ingresso e alla modalità di streaming dedicata, è possibile utilizzare facilmente **CONNECT 2** con software di streaming, dispositivi mobili e app.



CONTROL CENTER



### CONTROL CENTER PER UN CONTROLLO DIGITALE COMPLETO

La **CONNECT 2** è dotata del software **CONTROL CENTER** che consente di accedere a tutte le funzioni e di controllare tutti i parametri in modo digitale.

## CONNECT 2 INTERFACCIA AUDIO

### PACCHETTO SOFTWARE INCLUSO

Oltre al software **CONTROL CENTER**, **CONNECT 2** include le licenze per *Steinberg Cubase LE* e *Steinberg Cubasis LE*.  
Compatibili con Mac, PC e iOS.

← CUBASIS LE3   ← CUBASE LE12    steinberg



## CONNECT 2

# INTERFACCIA AUDIO

## DETTAGLI DEL PRODOTTO

### CARATTERISTICHE PRINCIPALI

Interfaccia audio USB-C per produzione musicale, podcast e streaming

Design intuitivo per ottenere il sound perfetto in pochi click

Interfaccia utente con tecnologia touch, monitoraggio a LED, e silenziamento per ogni ingresso e uscita

Autosetup trova le impostazioni perfette per voi

Potente preamplificatore microfonico con guadagno di 72 dB e gamma dinamica di 118 dB

Registrazione fino a 24 bit / 96 kHz

Ingresso per strumenti Hi-Z con elevata chiarezza, migliore immunità al rumore, e una gamma dinamica di 121 dB

Tre suoni iconici di preamplificazione - Clear, Warm, Vivid

La tecnologia Clipguard di LEWITT protegge il segnale dal clipping

Compressore e Denoiser per un suono professionale in un singolo click

Uscita cuffie in 2 misure (1x 3.5mm & 1x 6.3mm) per un'esperienza di ascolto autentica

Modalità ad alta impedenza per cuffie da studio

2 uscite bilanciate per altoparlanti

Tasto Custom per scorciatoie di workflow

Colori e luminosità dei LED personalizzabili

Funzione mute globale

Canale loopback per la registrazione dell'audio interno del computer

DSP per effetti e monitoraggio a latenza zero

CONTROL CENTER per un totale controllo digitale

Compatibile con Mac, Windows e iOS



## CONNECT 2

# INTERFACCIA AUDIO

Lucchetto Kensington

Include Steingberg Cubase LE e Steinberg Cubasis LE

### SPECIFICHE

#### DIGITALE

USB-C, 44.1 / 48 / 96 kHz / 24 bit

Compatibile con Mac, Windows, iOS

ASIO driver - Sì

DSP - Sì

Loopback - Sì

#### PREAMPLIFICATORE MICROFONO

**Caratteristiche** DSP (Autosetup, Filtro passa basso, Clipguard, 3 suoni iconici di preamplificazione, Denoiser, Compressore, Autogain)

**Connettore** XLR a 3-pin

**Alimentazione Phantom** 48V

**Gamma di guadagno** 72 dB

**Gamma dinamica** 118 dB (A)

**Risposta in frequenza** 20 Hz - 20 kHz

**Rumore equivalente in ingresso** -129 dBV (A)

**Distorsione armonica totale + rumore** 0.001%

#### CANALE STRUMENTO HI-Z

**Caratteristiche** DSP (Autosetup, Filtro passa basso, Clipguard, 3 suoni iconici di preamplificazione, Denoiser, Compressore, Autogain)

**Connettore** Jack da 1/4"

**Gamma di guadagno** 60 dB

**Gamma dinamica** 121 dB (A) con Clipguard

## CONNECT 2

# INTERFACCIA AUDIO

**Risposta in frequenza** 20 Hz - 20 kHz

**Rumore equivalente in ingresso** -108 dBV (A)

**Distorsione armonica totale + rumore** 0.0008%

**Impedenza di ingresso** 2.5 mOhm

### USCITA DI LINEA L/R

**Caratteristiche** Modalità altoparlanti ad alto volume, Mute, Volume, Controlli del volume personalizzabili

**Connettore** Jack bilanciati da 6.35 mm (1/4 inch)

**Risposta in frequenza** 20 Hz - 20 kHz

**Livello di uscita massimo** 12.2 dBV (modalità alto volume)

**Distorsione armonica totale + rumore** 0.002%

**Impedenza** 200 Ohm

### CUFFIE

**Caratteristiche** Modalità cuffie ad alta impedenza, Mute, Volume, Controlli del volume personalizzabili

**Connettore** jack stereo da 3.5 mm (1/8"), jack stereo da 6.3 mm (1/4")

**Risposta in frequenza** 20 Hz - 20 kHz

**Livello di uscita massimo** 6.8 dBV (modalità ad alta impedenza)

**Distorsione armonica totale + rumore** 0.003%

**Impedenza** 1.9 Ohm

### ALIMENTAZIONE

Alimentazione USB-C

Richiede il kit di connessione della fotocamera con iPhone e iPad

### DIMENSIONI/PESI