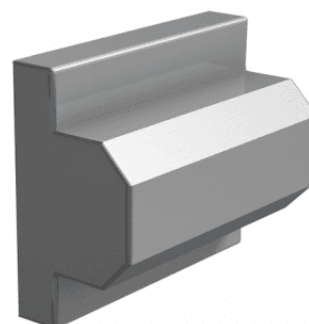


CL-LV2ADPF

MORSETTO DI COLLEGAMENTO LIVELLATORE PER 2 PEDANE ADIACENTI

Livellatore in alluminio per eliminare eventuali discrepanze tra le altezze di pedane adiacenti.



DETTAGLI DEL PRODOTTO

CARATTERISTICHE PRINCIPALI

Morsetto livellatore per pedane da palco adiacenti.

Realizzato in alluminio.

SPECIFICHE

Dimensioni	30 x 28 x 19 mm
Peso	0,033