

FLOOR-10ABK

SUBWOOFER 10" ATTIVO DA PAVIMENTO E MURO

Sempre più frequentemente è richiesta una qualità audio elevata anche in sistemi audio in passato non così performanti. Bar, ristoranti, pub, negozi oggi usano il suono – musica, video giochi, home cinema, ecc. – non solo come semplice sottofondo, ma come vero e proprio strumento di marketing, dove la qualità del suono è un ingrediente importante.

Questi subwoofer sono pensati per essere collocati in spazi limitati, sotto poltrone o divani, o contro i muri. Ma nonostante il loro look sottile, il volume interno e i woofer ad elevata escursione, offrono dei bassi davvero degni di impianti di dimensioni molto superiori.

L'amplificatore interno in Classe-AB è stabile, pensato per l'utilizzo prolungato nel tempo e dotato di funzione auto-power (per limitare il consumo), di limiter, protezione termica e sovraccarico. Oltre all'ingresso stereo di linea, è presente anche un ingresso stereo di potenza (a bassa impedenza) che permette il collegamento diretto alle uscite dell'amplificatore o agli altoparlanti di un sistema già esistente, cosa questa molto pratica se le distanze o altri fattori non permettono le connessioni tradizionali al mixer o alle uscite link di un amplificatore.

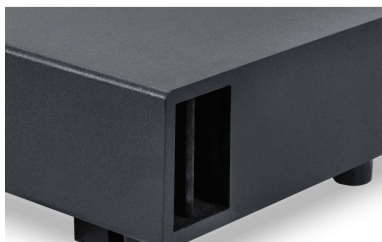
I subwoofer hanno in dotazione 4 piedi in gomma per favorire il distanziamento del diffusore quando posto col woofer verso il pavimento e 2 staffe per il fissaggio sospeso a muro, in modo da minimizzare l'ingombro e rendere il woofer completamente protetto poiché rivolto contro la parete.



FLOOR-10ABK

SUBWOOFER 10" ATTIVO DA PAVIMENTO E MURO

IN EVIDENZA



POCO SPAZIO MA TANTA VOGLIA DI BASSI

I subwoofer HELVIA Floor sono dotati di woofer custom ad alta escursione. I cabinet con architettura bass-reflex sono accordati per fornire una risposta lineare e dinamica anche intorno ai 35Hz con potenze fino a 200W. Il design sottile favorisce la collocazione anche in spazi che normalmente non vengono utilizzati, e permettono di godere delle vostre esperienze musicali e di home cinema come non mai.

PROGETTATI PER STUPIRE

I woofer della serie Floor sono pensati per mantenere la massima linearità nella escursione alle basse frequenze. Il crossover regolabile da 40Hz a 150Hz permette di impostare il subwoofer in modo da integrarsi perfettamente con il resto del sistema audio.



FLOOR-10ABK

SUBWOOFER 10" ATTIVO DA PAVIMENTO E MURO

DETTAGLI DEL PRODOTTO

CARATTERISTICHE PRINCIPALI

Subwoofer amplificato Bass-Reflex da 10 pollici

Progettato per il montaggio a pavimento o a parete (piedini e staffa inclusi)

Amplificatori in classe AB con potenza di 200W

Ingressi stereo di linea e ingressi stereo ad alta potenza

Frequenza di crossover regolabile da 40Hz a 150Hz

Housing sottile, elegante e robusto con finitura nera

SPECIFICHE

| | |
|---------------------------------------|--|
| Descrizione | 10" Subwoofer attivo da pavimento e parete |
| Tipo di diffusore | Subwoofer Bass-Reflex |
| Risposta in frequenza (-10 dB) | da 35 Hz a 500 Hz |
| SPL massimo (1W@1m) | 83dB |
| Frequenza di crossover | 40Hz - 150Hz |
| Pendenza del filtro crossover | 18dB/Ottava |
| Impedenza nominale | 8ohm |
| Diametro del woofer | 10". |
| Classe dell'amplificatore | Classe AB |
| Potenza nominale AES | 100Watt |
| Potenza di Programma | 200Watt |
| Protezioni | Cortocircuito, sovraccarico, termica, limitatore |

FLOOR-10ABK

SUBWOOFER 10" ATTIVO DA PAVIMENTO E MURO

| | |
|-------------------------------------|--|
| Conessioni di ingresso | Ingressi di linea stereo (RCA), ingressi stereo ad alto livello (terminale per altoparlanti a molla) |
| Connettore di alimentazione | Presse VDE con fusibile |
| Controllo di livello | Controllo di livello sub |
| Accensione automatica | selettore a 2 vie (AUTO, ON) |
| Alimentazione | 230Vac (+/- 10%) - 50Hz |
| Consumo massimo | 220Watt |
| Materiale del diffusore | MDF, finitura nera |
| Dimensioni subwoofer (LxAxP) | 635 x 178 x 400 mm |
| Peso subwoofer | 14 kg |
| Dimensioni imballo (LxAxP) | 730 x 475 x 220 mm |
| Peso lordo | 15 kg |