

LOUNGE-10ABK SUBWOOFER ATTIVO DA 10" SOTTILE

Sempre più frequentemente è richiesta una qualità audio elevata anche in sistemi audio in passato non così performanti. Bar, ristoranti, pub, negozi oggi usano il suono – musica, video giochi, home cinema, ecc. – non solo come semplice sottofondo, ma come vero e proprio strumento di marketing, dove la qualità del suono è un ingrediente importante.

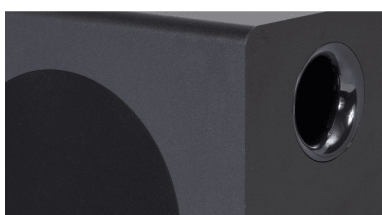
Questo subwoofer è pensato per essere collocato in spazi che normalmente non sono sufficienti per collocare un subwoofer; ma nonostante il loro look sottile, il volume dell'housing e il woofer ad elevata escursione, offrono dei bassi davvero degni di impianti di dimensioni molto superiori.

L'amplificatore interno in Classe-AB è stabile, pensato per l'utilizzo prolungato nel tempo e dotato di funzione auto-power (per limitare il consumo), di limiter, protezione termica e sovraccarico. Oltre all'ingresso stereo di linea, è presente anche un ingresso stereo di potenza (a bassa impedenza) che permette il collegamento diretto alle uscite dell'amplificatore o agli altoparlanti di un sistema già esistente, cosa questa molto pratica se le distanze o altri fattori non permettono le connessioni tradizionali al mixer o alle uscite link di un amplificatore.



LOUNGE-10ABK SUBWOOFER ATTIVO DA 10" SOTTILE

IN EVIDENZA



POCO SPAZIO MA TANTA VOGLIA DI BASSI

I subwoofer HELVIA Lounge sono dotati di woofer custom ad alta escursione. I cabinet con architettura bass-reflex sono accordati per fornire una risposta lineare e dinamica anche intorno ai 35Hz con potenze fino a 200W. Il design sottile favorisce la collocazione anche in spazi che normalmente non vengono utilizzati, e permettono di godere delle vostre esperienze musicali e di home cinema come non mai.

PROGETTATI PER STUPIRE

I woofer della serie Lounge sono pensati per mantenere la massima linearità nella escursione alle basse frequenze. Il crossover regolabile da 40Hz a 150Hz e selettore di fase 0°/180° permettono di impostare il subwoofer in modo da integrarsi perfettamente con il resto del sistema audio.



LOUNGE-10ABK SUBWOOFER ATTIVO DA 10" SOTTILE

DETTAGLI DEL PRODOTTO

CARATTERISTICHE PRINCIPALI

- Subwoofer amplificato Bass-Reflex da 10 pollici
- Progettato per il montaggio a pavimento (piedini inclusi)
- Amplificatori di classe AB con potenza di 200W
- Ingressi stereo di linea e ingressi stereo ad alta potenza
- Frequenza di crossover regolabile da 40Hz a 150Hz
- Housing sottile, elegante e robusto con finitura nera

SPECIFICHE

Descrizione	Subwoofer attivo sottile da 10 pollici
Tipo di altoparlante	Subwoofer Bass-Reflex
Risposta in frequenza (-10 dB)	Da 35 Hz a 500 Hz
SPL massimo (1W@1m)	83dB
Frequenza di crossover	40Hz - 150Hz
Pendenza del filtro crossover	18dB/Ottava
Impedenza nominale	8ohm
Diametro del cono del woofer	10"
Classe dell'amplificatore	Classe-AB
Potenza nominale AES	100Watt
Potenza di picco	200Watt
Protezione	Corto, circuito, sovraccarico, termica, limitatore
Conessioni di ingresso	Ingressi di linea stereo (RCA), ingressi stereo ad alto livello (morsetti per diffusori)

LOUNGE-10ABK SUBWOOFER ATTIVO DA 10" SOTTILE

Connettore di alimentazione	Presse VDE con fusibile
Livello	Controllo del livello secondario
Controllo di fase	Interruttore 0°-180°
LED	Accensione (blu)
Alimentazione automatica	selettore a 2 vie (ON, AUTO)
Interruttore di alimentazione	Interruttore On-Off
Requisiti di alimentazione	230Vac (+/- 10%) - 50Hz
Consumo massimo di energia	220Watt
Materiale Housing	MDF, Nero
Dimensioni del subwoofer (LxAxP)	442x246x410 mm
Peso del subwoofer	15 kg
Dimensioni della confezione (LxPxA)	730 x 475 x 220 mm
Peso lordo	16 kg