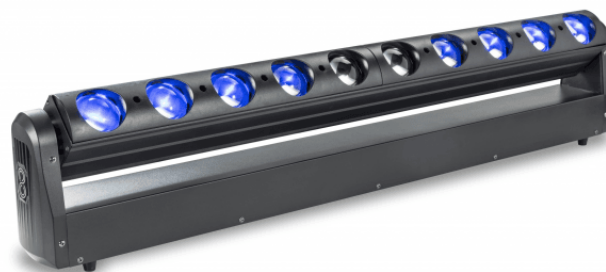


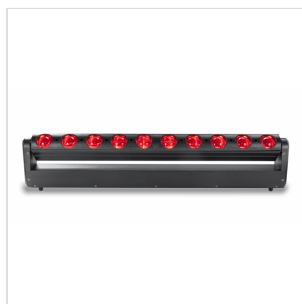
M-LINER 1040

BARRA MOBILE 10 X 40 W LED BEAM CON CONTROLLO PIXEL

M - Liner 1040 è una barra Beam a testa mobile basata su LED ad altissima potenza con un alloggiamento ignifugo elegante e compatto con un movimento TILT fluido, veloce e silenzioso. L'angolo del fascio è di 2° per ogni LED con effetto Beam nitido. È dotato di sorgenti LED RGBW 4 in 1 da 10*40 W con funzionalità di mappatura dei pixel che consente non solo di creare una gamma infinita di variazioni di colore, ma anche di utilizzare ciascun LED dell'array come un pixel per disegnare tutti i tipi di immagini grafiche che cambiano dinamicamente sia nella forma che nel colore. Fornisce effetto otturatore/strobo a velocità variabile, effetto macro colore virtuale, modelli dinamici, modelli statici per i suoi utenti per un facile utilizzo. Viene fornito con tipi di profili canale DMX. M - Liner 1040 supporta DMX, RDM (Remote Device Management).



L'alloggiamento esterno dell'apparecchio è splendidamente bilanciato sulla base di una filosofia di design moderno con una struttura interna estremamente armoniosa per un controllo straordinario. Il corpo scolpito dell' **M - Liner 1040** raggiunge più di un semplice aspetto sorprendente. I morsetti omega con fissaggio a 2*1/4 di giro, disponibili per plug-in verticale e orizzontale, rendono le installazioni facili e veloci. È applicabile per concerti dal vivo su larga scala, produzioni televisive, road show, club, ecc.



M-LINER 1040

BARRA MOBILE 10 X 40 W LED BEAM CON CONTROLLO PIXEL



Controllo DMX-512 e unknown

M-LINER 1040

BARRA MOBILE 10 X 40 W LED BEAM CON CONTROLLO PIXEL

IN EVIDENZA



CONTROLLO INDIPENDENTE DEI PIXEL

**270° RISOLUZIONE FLUIDA, VELOCE E
PRECISA PER IL MOVIMENTO TILT CON
FUNZIONAMENTO A BASSA RUMOROSITÀ**



M-LINER 1040

BARRA MOBILE 10 X 40 W LED BEAM CON CONTROLLO PIXEL



2,° BEAM ANGLE

M-LINER 1040

BARRA MOBILE 10 X 40 W LED BEAM CON CONTROLLO PIXEL

DETTAGLI DEL PRODOTTO

CARATTERISTICHE PRINCIPALI

10 x 40W 4-IN-1 RGBW LED ad alta efficienza con vita utile di 50000H

Fascio Beam a 2 °

Dimmer lineare LED 0-100% uniforme e con controllo fine

Effetto strobo ad alta velocità 0-20Hz con velocità variabile

Sofisticato sistema a 4 colori RGBW

Funzionalità di mappatura dei pixel con ciascun LED controllabile individualmente

Effetto Sharp Beam

Macro colore e PATTERN preimpostati con velocità variabile

Opzioni di colore di primo piano e Sfondo preimpostate per PATTERN

Flicker free per utilizzo in TV e FILM

PAN e TILT alta efficienza 8/16 bit, reset fotoelettrico e correzione automatica degli errori

DMX512 con modalità RDM / Master-Slave / Auto / Sound

Sistema di raffreddamento con ventola autoregolante ad alta efficienza e bassa rumorosità

SPECIFICHE

Lampada	10 x 40W 4-IN-1 RGBW LED ad alta efficienza
Durata del LED	50000 ore
Tensione di ingresso	AC100-240V 50/60Hz
Consumo energetico	960W

M-LINER 1040

BARRA MOBILE 10 X 40 W LED BEAM CON CONTROLLO PIXEL

Modalità di controllo	DMX512, Master/slave, Suono, Modalità automatica, RDM
Modalità canali DMX	7/13/43 canali
Angolo del Beam	2°
Dimmer	Sistema lineare a LED 0-100% uniforme e con controllo fine
Messa a fuoco	Motorizzato ad alta risoluzione
Scansione	risoluzione fluida e precisa Tilt a 16 bit e 270°
Strobo	alta velocità 0-25T/sec
Display	display LED con 4 pulsanti di controllo
Colori	Gestione sofisticata dei 4 colori RGBW misti
Pixel mapping	disponibile con ogni LED controllabile singolarmente
Preset	macro colore , pattern , primo piano e sfondo con velocità variabile
Lente	acrilico ad alta efficienza
Alloggiamento	plastica e alluminio ignifuga
Temperatura interna di funzionamento	0 ÷ 40°C
Dimensioni (LxPxA)	1000 (L) * 283.7 (P) * 230 (A) mm
Peso	13.6 kg
Dimensioni imballo (LxPxA)	1300 (L) * 290 (P) * 380 (A) mm
Peso imballo	25.5 kg