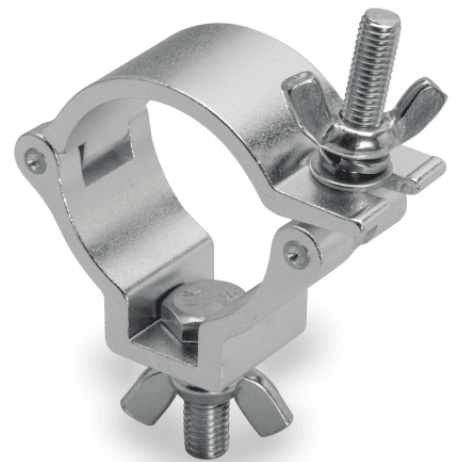


SLH50-10A

# ADATTATORE IN ALLUMINIO PER TUBI 50 MM – 30 MM LARGO

---

Adattatore per tralicci con 50mm di sezione. Carico massimo  
50kg.



SLH50-10A

# ADATTATORE IN ALLUMINIO PER TUBI 50 MM – 30 MM LARGO

## DETTAGLI DEL PRODOTTO

### CARATTERISTICHE PRINCIPALI

Larghezza: 30 mm

Carico Massimo Applicabile: 50 kg

Diametro Tubo: Ø50 mm

Materiale: Lega di Alluminio 6061-T6

Accessori: Bullone ad occhiello M12, rondella piatta e dado con alette

Finitura: Lucido

Colore: Alluminio