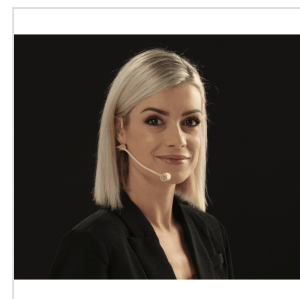
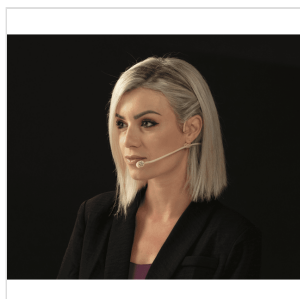


## VISAGE-C01D BG MIC. AD ARCHETTO CARDIOIDE, MINI-XLR 4-PIN, BEIGE (TIPO SHURE®)

Il microfono ad archetto Soundsation Visage C01 è il giusto equilibrio fra eleganza, flessibilità, discrezione e solidità. Permette a cantanti, musicisti, attori, presentatori, professionisti del broadcast di **muoversi liberamente** durante le loro performance e garantire sempre una ripresa accurata della voce.

La risposta in frequenza e la ottima **attenuazione dei plosivi**, permettono di ottenere un timbro caldo e frizzante sulle alte frequenze, senza esagerare con enfattizzazioni poco naturali.



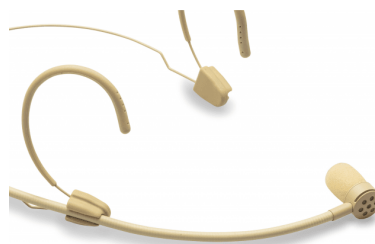
VISAGE-C01D BG

**MIC. AD ARCHETTO CARDIOIDE, MINI-XLR 4-PIN, BEIGE  
(TIPO SHURE®)****IN EVIDENZA****RISPOSTA IN FREQUENZA SENZA  
ENFATIZZAZIONI INNATURALI**

Progettato per sopportare sorgenti sonore molto ravvicinate con elevata attenuazione delle plosive.

**MATERIALI IMPERMEABILI SELEZIONATI**

Materiali di plastica e metallo selezionati per proteggere dal contatto con pelle e sostanze chimiche aggressive (sudore, trucco, ecc.)



VISAGE-C01D BG

**MIC. AD ARCHETTO CARDIOIDE, MINI-XLR 4-PIN, BEIGE  
(TIPO SHURE®)****MONTAGGIO DEL MICROFONO A SINISTRA  
O DESTRA**

Il braccetto flessibile con la capsula microfonica può essere facilmente montato sia sul lato sinistro che destro dell'archetto per adattarsi meglio a eventuali esigenze sceniche o alle preferenze dell'utente.

VISAGE-C01D BG

# MIC. AD ARCHETTO CARDIOIDE, MINI-XLR 4-PIN, BEIGE (TIPO SHURE®)

## DETTAGLI DEL PRODOTTO

### CARATTERISTICHE PRINCIPALI

Capsula elettrete ad alte prestazioni per una qualità audio professionale

Progettato per rispondere a sorgenti audio molto ravvicinate (ottima attenuazione dei suoni fuori asse)

Modello cardioide per ripresa vocale accurata e rumore minimo ambientale

Materiale selezionato impermeabile per la massima durata in qualsiasi applicazione

Braccetto e cavo del microfono facilmente fissabili sull'archetto

Archetto con poggia-orecchi rivestiti in gomma speciale per una perfetta aderenza

Posizionamento del microfono a sinistra o destra in base alle preferenze dell'utente

Disponibile in Nero o Beige

Connettore mini-XLR a 4 pin (tipo Shure®)

Borsa auricolare per preservare meglio il microfono

Confezione a colori da esposizione

### SPECIFICHE

<b>Capsula</b>	Elettrete
<b>Direttività</b>	Unidirezionale
<b>Risposta in Frequenza</b>	45Hz ~ 19.6khz
<b>Sensibilità</b>	-46dBV ( $\pm$ 3dB)
<b>Max SPL</b>	125dB
<b>Impedenza di uscita</b>	200?

VISAGE-C01D BG

**MIC. AD ARCHETTO CARDIOIDE, MINI-XLR 4-PIN, BEIGE  
(TIPO SHURE®)**

<b>Alimentazione</b>	DC 1.5 ~ 9V
<b>Connettore</b>	mini-XLR a 4 pin (tipo Shure®) - include una resistenza d 2.2kohm fra 2 e 3
<b>Lunghezza del cavo</b>	1.5m
<b>Colore</b>	Beige
<b>Peso archetto</b>	28g
<b>Dimensione imballo</b>	162 x 122 x 54mm
<b>Peso imballo</b>	190g