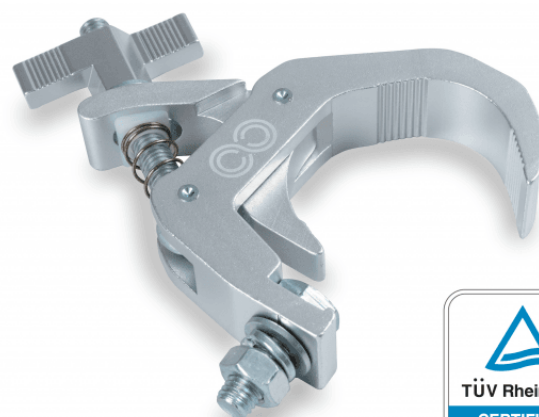


CLC-60100S

**MORSETTO IN ALLUMINIO DA 42-60 MM 100 KG**

Morsetto per tralicci con sezioni comprese tra 42 e 60 mm.

Carico massimo 100 kg.



CLC-60100S

**MORSETTO IN ALLUMINIO DA 42-60 MM 100 KG****DETTAGLI DEL PRODOTTO****CARATTERISTICHE PRINCIPALI****SPECIFICHE**

<b>Carico Massimo Applicabile</b>	100 kg
<b>Diametro Tubo</b>	Ø42-60 mm
<b>Materiale</b>	Lega di Alluminio
<b>Finitura</b>	Lucido
<b>Colore</b>	Alluminio
<b>Certificazione TUV</b>	Si