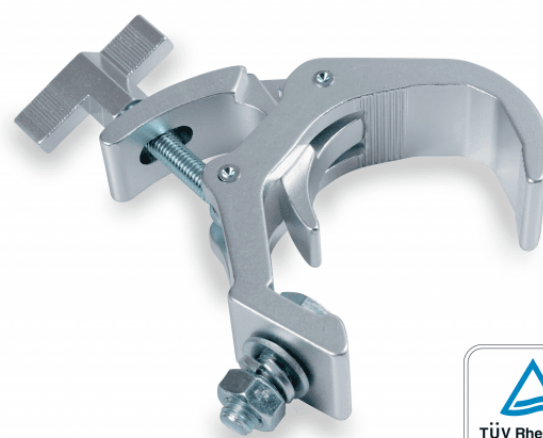


CLCR- 60100S

**MORSETTO IN ALLUMINIO SGANCIO RAPIDO DA 38 - 60  
MM 100 KG**

Morsetto per tralici a sgancio rapido con sezioni comprese tra  
38 e 60 mm. Carico massimo 100 kg.



CLCR- 60100S

# MORSETTO IN ALLUMINIO SGANCIO RAPIDO DA 38 - 60 MM 100 KG

## DETTAGLI DEL PRODOTTO

### CARATTERISTICHE PRINCIPALI

#### SPECIFICHE

Carico Massimo Applicabile	100 kg
Diametro Tubo	Ø38-60 mm
Materiale	Lega di Alluminio
Finitura	Lucido
Colore	Alluminio
Sgancio Rapido	Si
Certificazione TUV	Si