

FLOOR-8ABK

SUBWOOFER 8" ATTIVO DA PAVIMENTO E MURO

Sempre più frequentemente è richiesta una qualità audio elevata anche in sistemi audio in passato non così performanti. Bar, ristoranti, pub, negozi oggi usano il suono – musica, video giochi, home cinema, ecc. – non solo come semplice sottofondo, ma come vero e proprio strumento di marketing, dove la qualità del suono è un ingrediente importante.

Questi subwoofer sono pensati per essere collocati in spazi limitati, sotto poltrone o divani, o contro i muri. Ma nonostante il loro look sottile, il volume interno e i woofer ad elevata escursione, offrono dei bassi davvero degni di impianti di dimensioni molto superiori.

L'amplificatore interno in Classe-AB è stabile, pensato per l'utilizzo prolungato nel tempo e dotato di funzione auto-power (per limitare il consumo), di limiter, protezione termica e sovraccarico. Oltre all'ingresso stereo di linea, è presente anche un ingresso stereo di potenza (a bassa impedenza) che permette il collegamento diretto alle uscite dell'amplificatore o agli altoparlanti di un sistema già esistente, cosa questa molto pratica se le distanze o altri fattori non permettono le connessioni tradizionali al mixer o alle uscite link di un amplificatore.

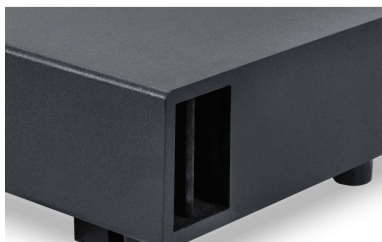
I subwoofer hanno in dotazione 4 piedi in gomma per favorire il distanziamento del diffusore quando posto col woofer verso il pavimento e 2 staffe per il fissaggio sospeso a muro, in modo da minimizzare l'ingombro e rendere il woofer completamente protetto poiché rivolto contro la parete.



FLOOR-8ABK

SUBWOOFER 8" ATTIVO DA PAVIMENTO E MURO

IN EVIDENZA



POCO SPAZIO MA TANTA VOGLIA DI BASSI

I subwoofer HELVIA Floor sono dotati di woofer custom ad alta escursione. I cabinet con architettura bass-reflex sono accordati per fornire una risposta lineare e dinamica anche intorno ai 35Hz con potenze fino a 100W. Il design sottile favorisce la collocazione anche in spazi che normalmente non vengono utilizzati, e permettono di godere delle vostre esperienze musicali e di home cinema come non mai.

PROGETTATI PER STUPIRE

I woofer della serie Floor sono pensati per mantenere la massima linearità nella escursione alle basse frequenze. Il crossover regolabile da 40Hz a 150Hz e selettore di fase 0°/180° permettono di impostare il subwoofer in modo da integrarsi perfettamente con il resto del sistema audio.



FLOOR-8ABK

SUBWOOFER 8" ATTIVO DA PAVIMENTO E MURO

DETTAGLI DEL PRODOTTO

CARATTERISTICHE PRINCIPALI

Subwoofer amplificato Bass-Reflex da 8 pollici

Progettato per il montaggio a pavimento o a parete (piedini e staffa inclusi)

Amplificatori in classe AB con potenza di 100W

Ingressi stereo di linea e ingressi stereo ad alta potenza

Frequenza di crossover regolabile da 40Hz a 150Hz

Housing sottile, elegante e robusto con finitura nera

SPECIFICHE

Descrizione	8" Subwoofer attivo da pavimento e parete
Tipo di diffusore	Subwoofer Bass-Reflex
Risposta in frequenza (-10 dB)	da 40 Hz a 500 Hz
SPL massimo (1W@1m)	81dB
Frequenza di crossover	40Hz - 150Hz
Pendenza del filtro crossover	18dB/Ottava
Impedenza nominale	4ohm
Diametro del woofer	8".
Classe dell'amplificatore	Classe AB
Potenza nominale AES	50Watt
Potenza di Programma	100Watt
Protezioni	Cortocircuito, sovraccarico, termica, limitatore

FLOOR-8ABK

SUBWOOFER 8" ATTIVO DA PAVIMENTO E MURO

Conessioni di ingresso	Ingressi di linea stereo (RCA), ingressi stereo ad alto livello (terminale per altoparlanti a molla)
Connettore di alimentazione	Presse VDE con fusibile
Controllo di livello	Controllo di livello sub
Controllo di fase	Interruttore 0°-180°
Accensione automatica	selettore a 2 vie (AUTO, ON)
Alimentazione	230Vac (+/- 10%) - 50Hz
Consumo massimo	110Watt
Materiale del diffusore	MDF, finitura nera
Dimensioni subwoofer (LxAxP)	540 x 158 x 400 mm
Peso subwoofer	10 kg
Dimensioni imballo (LxAxP)	635 x 455 x 200 mm
Peso lordo	11 kg